



MEGA ROBOTIQUE
2000

Modèle : MÉGA 5020/5010

Service # 1-888-694-0802



Bouton #1 : Le bouton ON/OFF sert à activer et à désactiver le système.

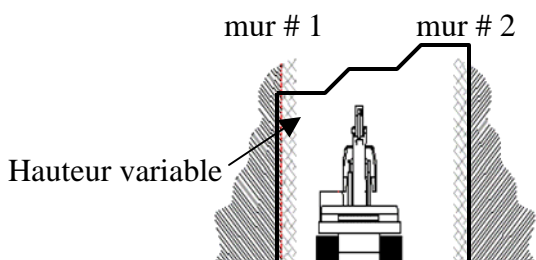
Bouton #2 : Le bouton PGMR sert à programmer des limites de hauteur et de rotation.

Bouton #3 : Le bouton AUX sert à revenir dans la zone de travail lorsqu'une limite est atteinte.

Programmation des limites

Hauteur seulement : Mettre la flèche à la hauteur désirée et ensuite appuyer sur le bouton PGMR pendant 3 secondes puis revenir dans la zone de travail en utilisant le bouton AUX.

Hauteur variable et rotation :



Mettre la flèche à la hauteur désirée près du mur #1 et appuyer sur le bouton PGMR et relâcher-le immédiatement. Ensuite positionner la flèche près du mur #2 et appuyer à nouveau sur PGMR puis revenir dans la zone de travail en utilisant le bouton AUX.

* Il est possible d'enregistrer la hauteur variable pendant la rotation.